



À LA MONTAGNE - 2024

Profitez de l'été pour cheminer vers nos messes en hauteur - Secteur du Haut-Lac

Alpage de RECON

Le dimanche à 10h, **7 juillet 2024**
Messe en plein air, avec le Choeur d'Hommes
(en cas de pluie à l'église de Revereulaz)



Quai Bussien Bouveret

Le dimanche à 10h, **14 juillet**
Messe en plein air sur le quai (en face du Swiss Vapeur park). *En cas de pluie 10h15 église du Bouveret*

TANEY

Les dimanches à 11h
14 et 28 juillet
Annulées en cas de pluie



Chapelle de Miex

Les dimanches à 11h
21 juillet et 11 août



Col du Vent

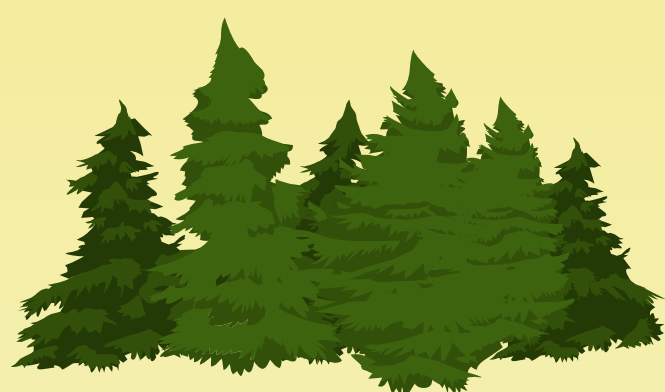
Le samedi à 10h,
3 août 2024
Annulée en cas de pluie



Chalavornaire

Le dimanche à 11h, **18 août**

possibilité de réserver pour manger 079 447 52 32
Alpage accessible en voiture ce jour-là / route forestière
Marcheurs : prévoir 1h30 (bons marcheurs), ou 2h15
depuis le réservoir en suivant la route (6,5 km)
(en cas de pluie, messe à 11h Bouveret)
Contact en cas de doute : Pierre Curdy 079 203 09 46



Toutes nos messes
sur notre site :
paroisses-hautlac.ch

